

## INITIATION TEXTILE

Profitez du savoir-faire et des conseils avisés de feutrières professionnelles lors d'ateliers organisés par le Centre de formation LAINAMAC.

### #01 PRÉPARATION DE FIBRES POUR LE FEUTRE

/ JEUDI 18 AVRIL  
DIANE GONTHIER  
de 14h à 17h

### #02 FEUTRAGE DE FILS SUR TISSU

/ VENDREDI 19 AVRIL  
DIANE GONTHIER  
de 9h à 17h

### #03 TEINTURE À L'INDIGO

/ VENDREDI 19 AVRIL  
MAGALI BOUTOUX  
de 9h à 12h

### #04 FLEURS FEUTRÉES

/ VENDREDI 19 AVRIL  
BIRGIT KIRKAMM  
de 14h à 17h

### #05 MOTIFS JAPONAIS TRADITIONNELS EN INDIGO

/ VENDREDI 19 AVRIL  
MAGALI BOUTOUX  
de 13h30 à 16h30

### #06 CHAMPIGNONS À L'AIGUILLE

/ VENDREDI 19 AVRIL  
AGNÈS DEL AGUILA  
de 14H30 à 17H30

### #07 TEINTURE NATURELLE DE LA LAINE POUR LE FEUTRE

/ SAMEDI 20 AVRIL  
MAGALI BOUTOUX  
de 9h à 12h

### #08 LÉGUMES DE SAISON À L'AIGUILLE

/ SAMEDI 20 AVRIL  
AGNÈS DEL AGUILA  
de 9h à 12h

### #09 DÉCORATION LUMINEUSE

/ SAMEDI 20 AVRIL  
BIRGIT KIRKAMM  
de 9h à 16h

### #10 CHAMPIGNONS À L'AIGUILLE

/ SAMEDI 20 AVRIL  
AGNÈS DEL AGUILA  
de 14h30 à 17h30

### #11 COUSSIN EN MÉLANGE DE FIBRES

/ SAMEDI 20 AVRIL  
MARICHE BOURMAUD  
de 13h à 16h

### #12 TEINTURE NATURELLE DE TISSU VOILE POUR NUNO

/ SAMEDI 20 AVRIL  
MAGALI BOUTOUX  
de 13h30 à 16h30

### #13 TAPIS DE YOGA

/ DIMANCHE 21 AVRIL  
BIRGIT KIRKAMM  
de 9h à 16h

### #14 ÉCHARPE FINE EN NUNO ET TEINTURE VÉGÉTALE

/DIMANCHE 21 AVRIL  
ANNELIE PETITQUEUX  
CINDY PAVIS  
de 9h à 17h

### #15 ÉTUI À PORTABLE EN NUNO

/ DIMANCHE 21 AVRIL  
ANNELIE PETITQUEUX  
de 14h à 17h

Détails et inscriptions : [www.lainamac.fr](http://www.lainamac.fr)  
Renseignements : 06 75 60 87 75 – [lainamac@lainamac.fr](mailto:lainamac@lainamac.fr)  
Lieu : Salle polyvalente – place Monthieux

## À vos agendas

Journées Nationales de la Laine  
25, 26 et 27 octobre 2019



20<sup>ème</sup> édition de ce grand rassemblement lainier qui regroupe plus de 130 exposants européens et attire près de 20 000 visiteurs.

Inscription courant mars 2019 sur :

[www.journeesdelalaine.wix.com/felletin](http://www.journeesdelalaine.wix.com/felletin)

**FPE** FELLETIN  
PATRIMOINE  
ENVIRONNEMENT  
[felletinpatrimoine@gmail.com](mailto:felletinpatrimoine@gmail.com)  
[www.felletinpatrimoine.com](http://www.felletinpatrimoine.com)  
05 55 66 54 60



graphisme Les Michélines - conception FPE - impression scaprint © LAINAMAC-Zoé Fargel, Tourisme Aubusson Felletin, FPE, J-P LAINAMAC

# FELLETIN

Creuse  
Nouvelle-Aquitaine

19 Avril  
12 Mai  
2019

# Les journées du Feutre

européennes



// Exposition : Le feutre,  
expressions contemporaines //

// Déambulation - Felt'in Show //

// Découverte du feutrage de la laine //

// Atelier textile Lainamac  
Initiations textiles et Master class //

// Salon des Créateurs &  
Marché des fibres et des couleurs//

// Visites d'entreprises //



FELLETIN PATRIMOINE ENVIRONNEMENT 05 55 66 54 60  
<http://journeesdufeutre.wixsite.com/felletin>

# Vous avez dit feutre ?

Le feutre, étoffe non tissée née du frottement de la laine à l'eau chaude ou à l'aiguille, se prête à de multiples créations et déclinaisons. Une invitation à explorer un univers textile rempli d'inspiration et de créativité !



## FILATURE ARTISANALE DE LAINES TERRADE

LES MARDIS ET LES JEUDIS À 15H30

Pour tout savoir de la transformation artisanale de la toison en fils : préparation des laines, filage, bobinage, teinture...

Adultes : 5 € / 12-18ans : 2 €  
Inscription obligatoire - 05 55 66 54 60  
Rendez-vous sur place : Rue de la Papeterie / 23500 FELLETTIN

## MARDIS ET JEUDIS

### VISITES D'ENTREPRISES

À la découverte de la filière laine locale...

### ATELIERS DE TAPISSERIES PINTON

LES MARDIS ET LES JEUDIS À 10H30

Découverte des étapes de réalisation d'une tapisserie de basse-lisse et des tapis « hand-tuft » dans cet atelier labellisé Entreprise du Patrimoine Vivant.

Adultes : 5 € / 12-18ans : 2 €  
Inscription obligatoire - 05 55 66 54 60  
Départ à l'Office de Tourisme de FELLETTIN / place Quinault



## Vendredi 19 Avril

### DÉAMBULATION FEUTRÉE « FELT'IN SHOW »

20h30 et 21h30  
Tarif adulte : 3 €  
Eglise Notre-Dame-du-Château

Dans l'espace "feutré" de cette église gothique du XV<sup>ème</sup> siècle, chaque créateur vous présente le meilleur de sa production, paré de son et de lumière. Une belle manière de mettre en valeur toute la créativité du feutre de laine et d'offrir au public un spectacle de qualité.



Exposition 2017

« Feutre et matières en raisonance »

## 20 Avril > 12 Mai

### EXPOSITION ARTISTIQUE « LE FEUTRE, EXPRESSIONS CONTEMPORAINES »

Église du Château – 14h à 17h30  
de 10h à 18h les 20 et 21 avril / Entrée 2€

Le meilleur de la production feutrée scénographiée.

Autour de la thématique « Le Feutre, Expressions contemporaines », un jury de professionnels propose une sélection rigoureuse d'accessoires, vêtements, objets de décoration et de design illustrant toute la diversité et la créativité de ce nouvel artisanat d'art.

## Samedi 20 - Dimanche 21 Avril

### SALON DES CRÉATEURS MARCHÉ DES FIBRES ET DES COULEURS



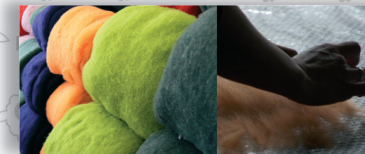
Sam. de 10h à 19 h / Dim. de 10h à 18h / Entrée libre / Changement de lieu !!! **GYMNASE**

Moment fort de la manifestation où le feutre s'expose et se décline : matières premières, teintures végétales, objets de décoration, chapeaux, habillement...

Ce rassemblement permet la mise en contact des créateurs et du public, c'est l'occasion unique de mettre en lumière une filière laine active et créative.

Sont présents : créateurs textiles, producteurs et transformateurs de laine, filateurs, fabricants de matériel à feutrer.

Tout en feutre ou pour feutrer !



eau chaude  
+  
savon



### ATELIER-DÉCOUVERTE DU FEUTRE DE LAINES

De 10h à 12h30  
et de 14h à 18h  
**Gymnase**

### CRÉATION D'UNE OEUVRE PARTICIPATIVE par Diane GONTHIER, (Canada) en résidence d'artiste

A l'aide de motifs découpés dans des pré-feutres puis agencés, venez vous essayer au feutrage de la laine en participant à la création d'une oeuvre collective.

Le lieu d'expérimentation et d'échange sur la laine  
Détails et inscriptions : [www.lainamac.fr](http://www.lainamac.fr)  
Renseignements : 06 75 60 87 75 – [lainamac@lainamac.fr](mailto:lainamac@lainamac.fr)

### L'ATELIER TEXTILE DE LAINAMAC

#### ATELIERS D'EXPÉRIMENTATIONS

Initiation à l'aiguilleuse - Lanette FREITAG  
DIMANCHE 21 AVRIL - DE 10H À 12H  
Salle polyvalente, Place Monthieux

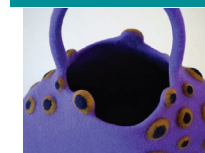
Initiation et tapis collectif à la machine à feutrer aux rouleaux - Jennifer RIDENT  
DIMANCHE 21 AVRIL - DE 15H À 17H  
Atelier 15, Lycée des Métiers du Bâtiment

#### DÉMONSTRATION EN CONTINU DE L'AIGUILLEUSE

En présence de Lanette FREITAG (USA), feutrière et Présidente de FeltLOOM Inc.  
SAMEDI 20 AVRIL - DE 10H À 16H  
Salle polyvalente, Place Monthieux

### MASTER CLASS DU 16 AU 20 AVRIL

Deux artistes d'envergure internationale viennent en exclusivité au sein de l'Atelier textile pour transmettre leurs arts et savoir-faire rares.



#### FEUTRE : Création originale avec l'artiste japonaise ATSUKO SASAKI,

Cette talentueuse artiste et feutrière, nous fait l'honneur de venir pour la première fois en France enseigner sa technique associant le feutrage à l'eau et à l'aiguille.

#### ECOPRINT : Empreintes végétales sur laine et soie avec l'artiste et inspiratrice FABIENNE DORSMAN-REY

Seule et unique artiste internationale reconnue, enseignant en Français la méthode d'ecoprint développée par India Flint, Fabienne Dorsman-Rey vous fera découvrir son univers et ses recettes.

